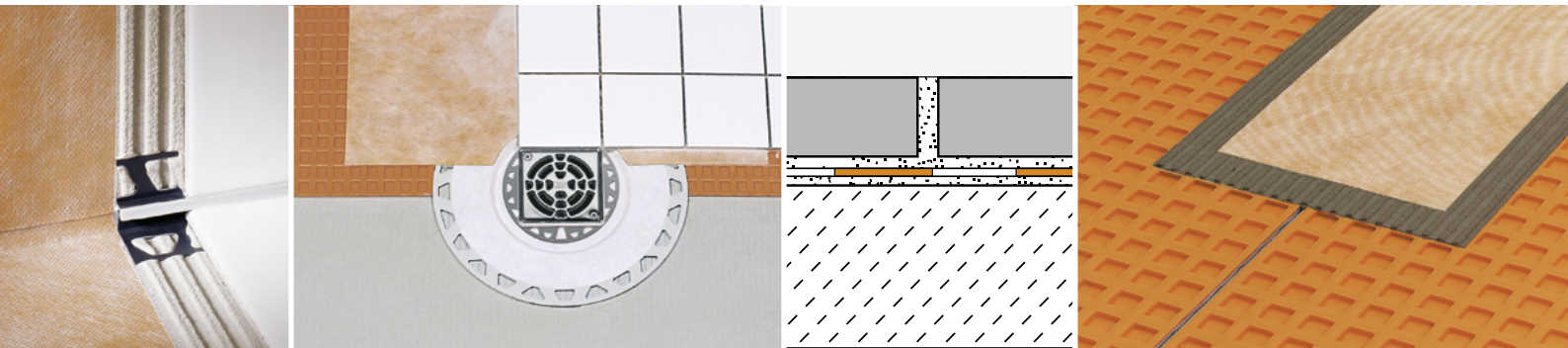




Impermeabilizzazione sicura

Schlüter®-KERDI



- ▲ Sistema completo d'impermeabilizzazione
- ▲ Ideale per rivestimenti e pavimenti in ceramica
- ▲ Guaina in rotoli con spessore costante
- ▲ Facile e veloce da posare
- ▲ Flessibile e non deteriorabile
- ▲ Utilizzato da oltre 15 anni





Il sistema impermeabilizzante in rotolo:

facile e veloce da posare



Schlüter®-KERDI è una guaina impermeabilizzante in polietilene morbido, in grado di compensare le crepe da ritiro e provvista su entrambi i lati di uno speciale tessuto feltrato che ne garantisce la presa con l'adesivo.

La guaina **Schlüter®-KERDI** è stata studiata per essere posata al di sotto del rivestimento ceramico e viene incollata direttamente sul supporto con un collante opportuno. Successivamente il rivestimento ceramico viene posato direttamente su **Schlüter®-KERDI**.

Grazie al suo alto coefficiente di impermeabilità al vapore la guaina **Schlüter®-KERDI-DS** è adatta per essere applicata come barriera vapore in combinazione con i rivestimenti ceramici.

◀ **Schlüter®-KERDI** è adatta per l'impermeabilizzazione sia di rivestimenti che di pavimenti ceramici.



L'ambito d'impiego della guaina **Schlüter®-KERDI** come sistema di impermeabilizzazione si riferisce alle tre seguenti classi:

A Pareti e pavimenti in ambienti umidi, a causa di acqua industriale o reflua come ad. es. perimetri di piscine o docce pubbliche.

B Pareti e fondi di piscine in esterno ed in interno, riempite con acqua che si può classificare potabile.

C Pareti e pavimenti in ambienti soggetti a determinate sollecitazioni chimiche, ad es. cucine industriali.

La gamma completa

dei prodotti della famiglia Schlüter®-KERDI.

Prodotti:

- ▲ **Schlüter®-KERDI-KEBA**
Fascetta sigillate
- ▲ **Schlüter®-KERDI-FLEX**
Fascetta sigillante elastica
- ▲ **Schlüter®-KERDI-KM**
Tassello di tenuta per tubi
- ▲ **Schlüter®-KERDI-KERECK**
Angoli presaldati
- ▲ **Schlüter®-KERDI-FIX**
Collante sigillante
- ▲ **Schlüter®-KERDI-DRAIN**
Bocchettone di scarico
- ▲ **Schlüter®-KERDI-COLL**
Collante impermeabile

La gamma dei prodotti **Schlüter®-KERDI** è stata sviluppata per offrire soluzioni pratiche ai problemi d'impermeabilizzazione. Per questa ragione esistono angoli esterni ed interni presaldati e tasselli di tenuta per particolari applicazioni. La fascetta **Schlüter®-KERDI** è stata studiata per sigillare le giunzioni dei teli della guaina o le zone perimetrali ed è disponibile in varie misure: 8,5/12,5/15/18,5/25 cm. Nel caso siano presenti giunti di dilatazione, è consigliabile l'utilizzo della fascetta elastica **Schlüter®-KERDI-FLEX** da 12,5 o 25 cm.

Per sigillare la fascetta **Schlüter®-KERDI** utilizzare il collante **Schlüter®-KERDI-COLL**.

Per una impermeabilizzazione sicura in prossimità degli scarichi può essere utilizzato il sistema di scarico e bocchettone **Schlüter®-KERDI-DRAIN**.

Con il collante **Schlüter®-KERDI-FIX** è possibile fissare i teli della guaina **Schlüter®-KERDI** tra loro e con elementi fissi quali porte, finestre, in prossimità delle zone perimetrali ed impermeabilizzare. E' inoltre possibile utilizzare questi collanti per fissare ed impermeabilizzare la guaina in prossimità dei profili di chiusura della serie **Schlüter®-BARA**.



La Posa: passo per passo



1 ▶ Il supporto deve essere portante, planare e privo di imperfezioni che possano compromettere l'adesione della guaina. Tagliare a misura i teli di **Schlüter®-KERDI** con un paio di forbici o un cutter per tappeti.



2 ▶ Come collante può essere utilizzato un normale adesivo per piastrelle adatto al supporto, generalmente a presa idraulica. Applicare il collante al sottofondo per la larghezza necessaria utilizzando una spatola dentata (4 x 4 mm).



3 ▶ Posizionare i teli della guaina **Schlüter®-KERDI** uno accanto all'altro e sigillare i punti di giunzione con **Schlüter®-KERDI-KEBA** larga almeno 12,5 cm. In alternativa eseguire un sormonto tra i teli di almeno 5 cm.



In entrambi i casi, per sigillare giunzioni, sormonti e risvolti, utilizzare il collante **Schlüter®-KERDI-COLL**. La fascetta sigillante può essere utilizzata anche nelle zone perimetrali.



4 ▶ In prossimità di angoli interni ed esterni utilizzare gli angoli presaldati **Schlüter®-KERDI-KERECK**. In prossimità di tubi sono disponibili i tasselli di tenuta **Schlüter®-KERDI-KM**.



5 ▶ Non appena viene terminata l'impermeabilizzazione con la guaina **Schlüter®-KERDI**, è possibile procedere alla posa del rivestimento con colla direttamente su **Schlüter®-KERDI**. In genere, non è indispensabile attendere la presa del collante utilizzato per la guaina.



6 ▶ Nel caso vi sia la necessità di utilizzare uno scarico, la Schlüter-Systems propone la gamma **Schlüter®-KERDI-DRAIN** come sistema di scarico a piletta (quattro pendenze) e, in alternativa, la gamma Schlüter-KERDI-LINE come sistema di scarico in linea (a una pendenza), appositamente studiati per essere raccordati all'impermeabilizzazione.



Descrizioni dettagliate e suggerimenti di utilizzo dei prodotti sono disponibili sulle rispettive schede tecniche:

- 8.1 **Schlüter®-KERDI**
- 8.2 **Schlüter®-KERDI-DRAIN**
- 8.3 **Schlüter®-KERDI-FIX**
- 8.4 **Schlüter®-KERDI-COLL**

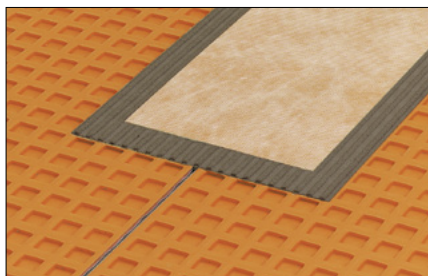


Panoramica dei prodotti della famiglia **KERDI**



Schlüter®-KERDI / -KERDI-DS

Per l'impermeabilizzazione di rivestimenti e pavimenti.



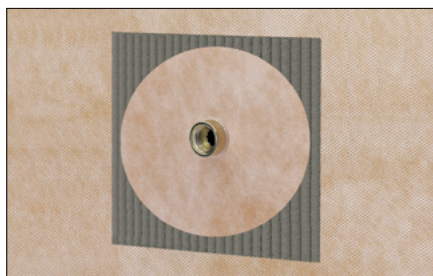
Schlüter®-KERDI-KEBA

Fascetta per sigillare i teli delle guaine e le zone perimetrali.



Schlüter®-KERDI-FLEX

Fascetta sigillante elastica, adatta per essere utilizzata sopra i giunti di dilatazione.



Schlüter®-KERDI-KM

Tassello di tenuta per tubi.



Schlüter®-KERDI-KERECK

Angoli esterni presaldati.



Schlüter®-KERDI-KERECK

Angoli interni presaldati.



Schlüter®-KERDI-FIX

Collante adatto per sigillare ed impermeabilizzare le giunzioni dei teli della guaina **Schlüter®-KERDI** su superfici particolari.



Schlüter®-KERDI-COLL

Collante impermeabilizzante bicomponente, composto da una base acrilica liquida priva di additivi e da una polvere reagente a base cementizia. Questo collante è adatto per essere utilizzato nelle zone di giunzione dei teli della guaina **Schlüter®-KERDI**, quando si crea il sormonto o si utilizza la fascetta sigillante.



Schlüter®-KERDI-DRAIN

Sistemi di scarico adatti per essere utilizzati con la guaina **Schlüter®-KERDI** o con altri sistemi d'impermeabilizzazione.